

Топливный насос типа KSB Размеры 25 ... 6000



Техническое описание

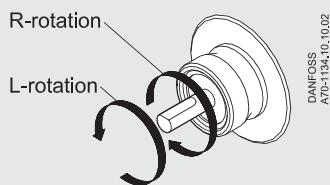
Маркировка

KSB 4500 R (Пример)

- R Вращение по ч/стрелке
- L Вращение против часовой стрелки
- 4500 Расход 4500 л/ч

Внимание!

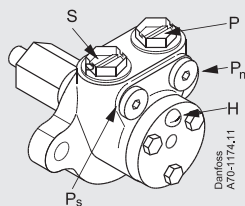
Вращение вала и расположение соединений показаны с торца вала.



Соединения

R-вращение

В насосах с L-вращением все соединения расположены зеркально.



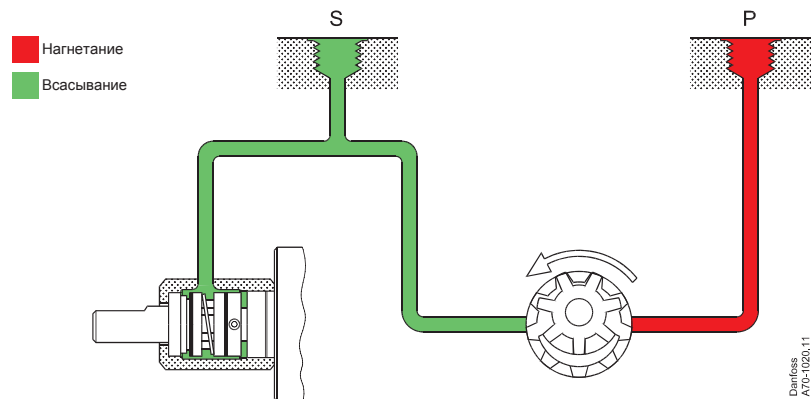
- S Всасывающая линия
- P Линия давления
- H Сверление для нагр. картриджа
- P_n Манометр*
- P_s Вакууметр*

*Только для размеров 1000, 1500 и 2000

Насосы типа KSB применяются в промышленных горелках с расходом до 6000 л/ч. Так же могут использоваться как транспортный или питательный насос.

Характеристика и область применения

- Все виды топлива
- 1-трубный режим работы
- 1 уровень давления
- Сверление для нагревательного картриджа



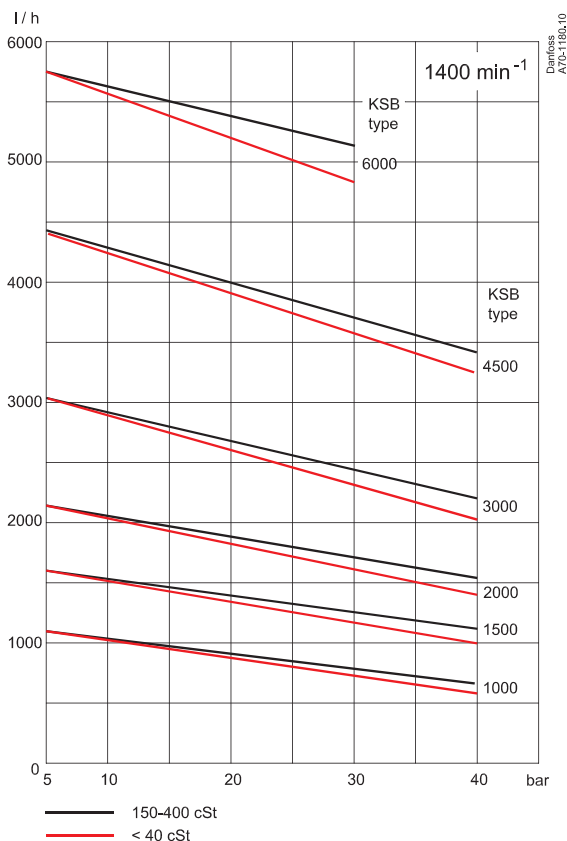
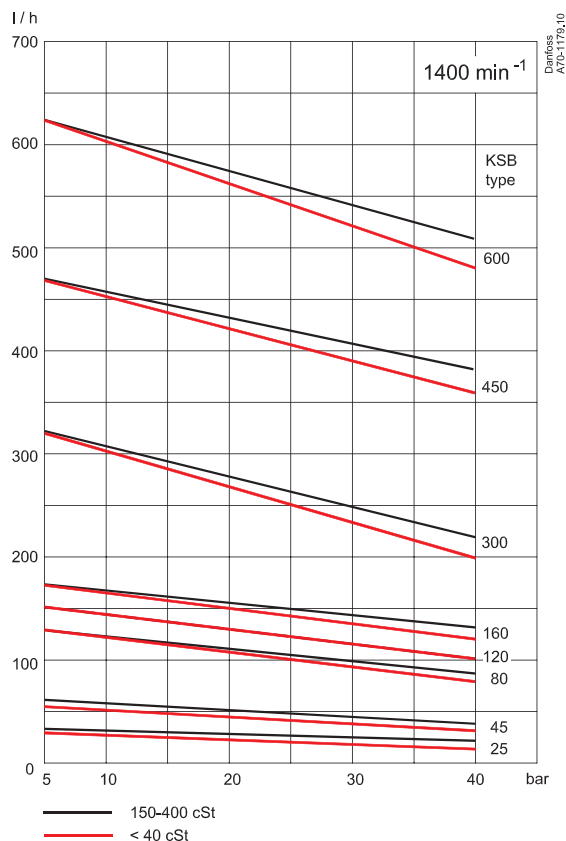
Принцип действия

Из всасывающей линии (S) топливо поступает в шестеренчатый механизм, повышающий его давление. Давление системы должно контролироваться отдельным регулятором давления (например типа В).

Technical Data

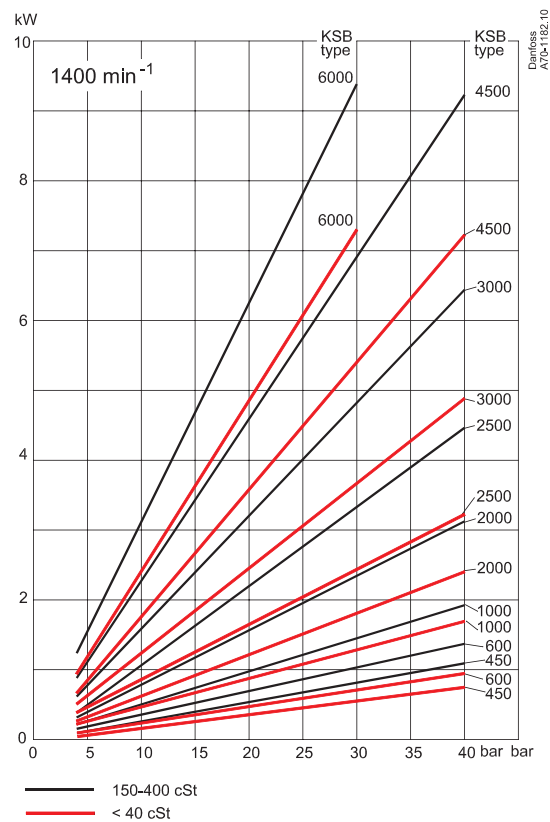
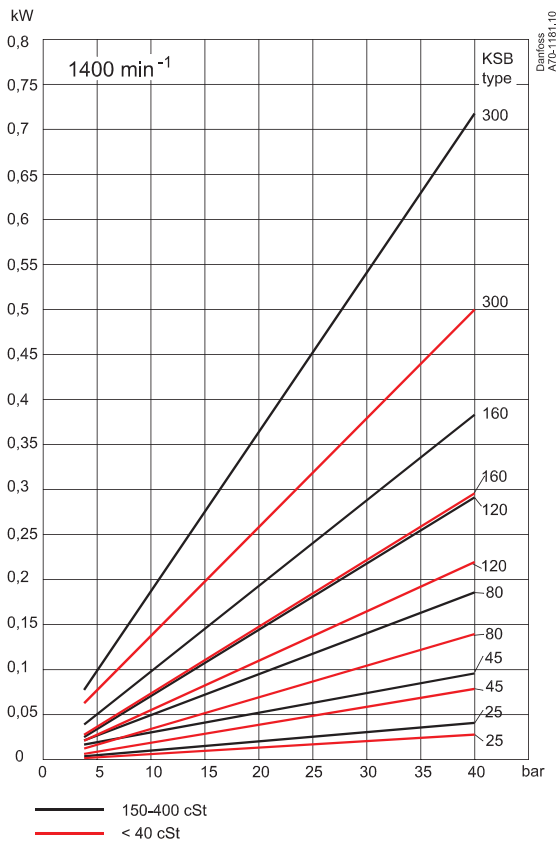
KSB	Размер	25-160	300-600	1000-2000	3000-6000
Диапазон вязкости (в линии всасывания)	сСт(мм ² /с)	2.5-450			
Диапазон давления	бар	Макс. 40			
Макс. давление в линии всасывания / возврата	бар	4			
Скорость вращения вала	мин ⁻¹	1400-3450		1400-1700	
Вес	кг	1.8	2.5	6.4	14.9
Температура окружающей среды	°С	от -10 до +90			
Температура хранения	°С	от -20 до +60			
Температура топлива	°С	Макс. 180			

Производительность

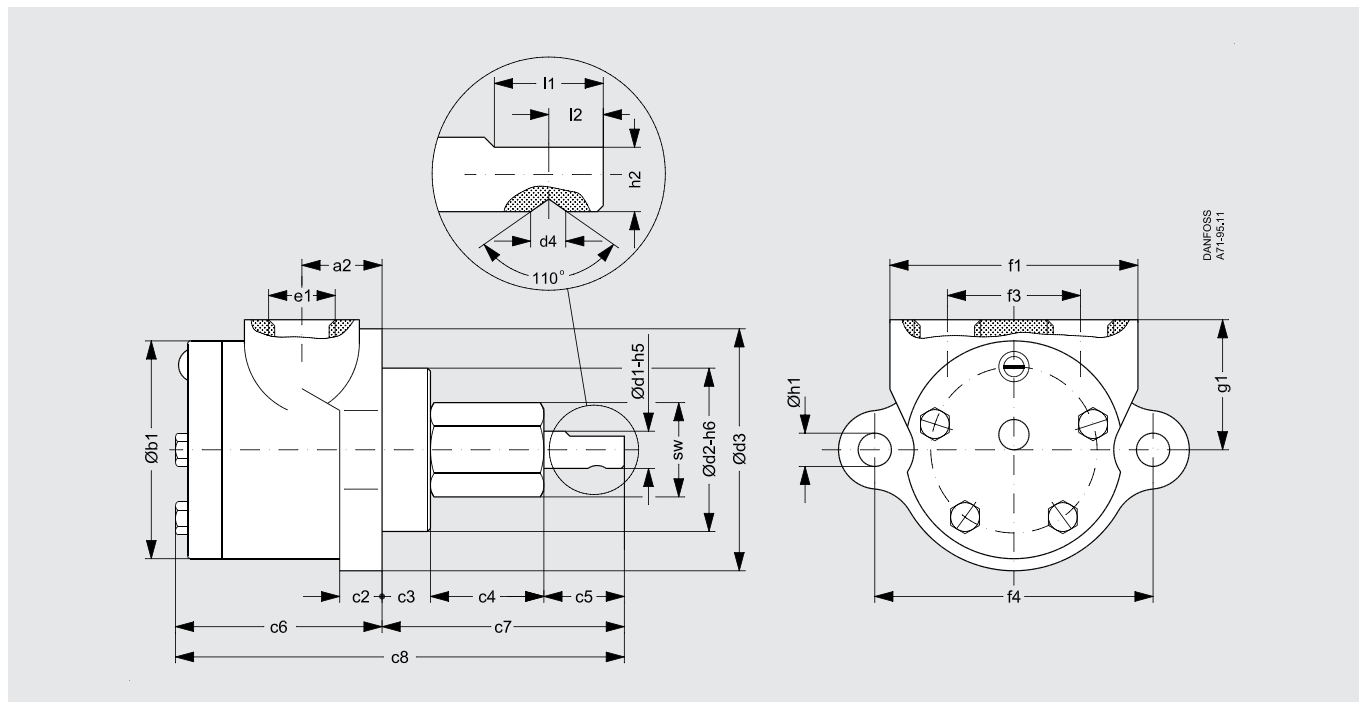


Насосы с размерами до 600 могут иметь скорость вращения вала 2800 мин⁻¹.

Потребляемая мощность



Габаритные размеры



Тип	Размер	a2	b1	c2	c3	c4	c5	c6	c7	c8	d1
KSB	25- 160	20	51	14	16	40	20	55.5	76	131.5	12
KSB	150- 600	26.5	70	14	16	40	20	69.5	76	145.5	12
KSB	1000-2000	38	96	15	18	77	29	86.5	124	210.5	18
KSB	3000-6000	83	115	18	25	65	37	147.5	127	274.5	22

Тип	Размер	sw	e	d2	d3	d4	e1	f1	f3	f4	g1	h1	h2	L1	L2
KSB	25- 160	27	31.2	54	80	5.6	R ^{3/8"}	71	38	92	43	11	10.5	18	9
KSB	150- 600	27	31.2	54	80	5.6	R ^{1/2"}	82	44	92	43	11	10.5	18	9
KSB	1000-2000	46	53.1	60	100	7.5	R ^{3/4"}	112	67	120	65	13	16	22	12
KSB	3000-6000	55	63.5	80	120	10	R ^{1"}	170	100	150	90	14.5	18.5	30	20

Насосы с размерами 1000 л/ч, 1500 л/ч и 2000 л/ч спереди имеют соединения G 1/4" для вакуумметра и манометра.