

Топливный насос типа KSN Размеры 25 ... 2000



Техническое описание

Маркировка

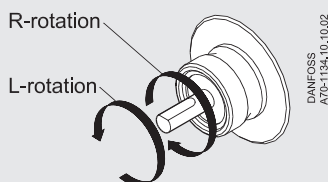
KSN 1500 R (Пример)

- R Вращение по ч/стрелке
- L Вращение против часовой стрелки

1500 Расход 1500 л/ч

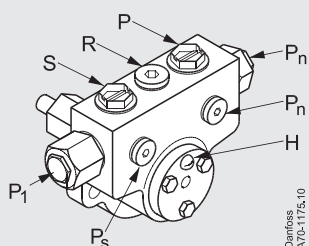
Внимание!

Вращение вала и расположение соединений показаны с торца вала.



Соединения

На примере: насос с R-вращением
В насосах с L-вращением все соединения расположены зеркально.

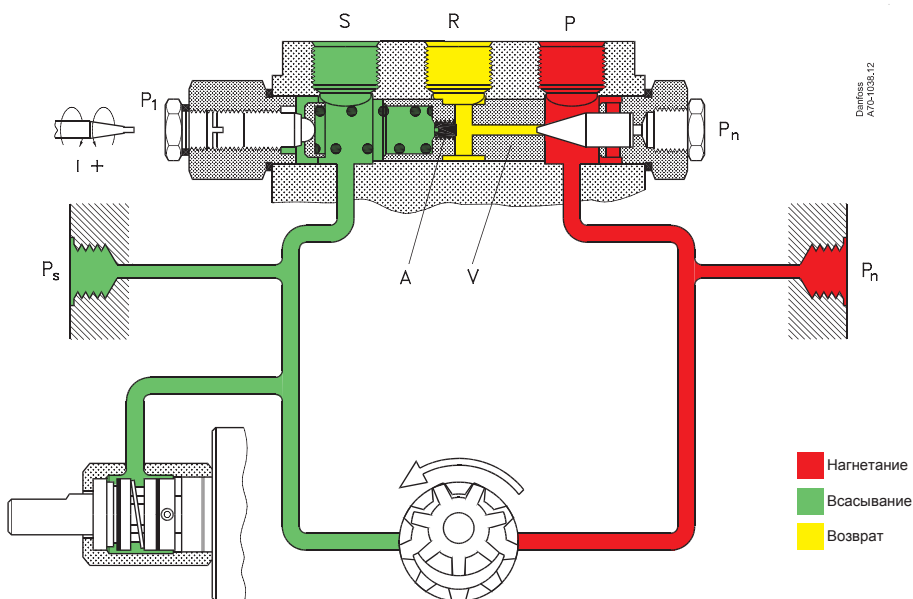


- P₁ Настройка давления
- S Всасывающая линия
- R Обратная линия
- P Линия давления
- P_n Манометр*
- P_s Вакууметр*
- H Сверление для нагр. картриджа

Насосы типа KSN применяются в промышленных горелках с расходом топлива до 2000 л/ч. Предназначены для 2-трубного режима работы, но могут использоваться и при 1-трубном. Выпускается 10 размеров. Диапазон давления (15-40 бар) может быть заменен на любой из 4 альтернативных.

Характеристика и область применения

- Все виды топлива
- 1 и 2-х трубный режимы работы
- 1 уровень давления
- Встроенный регулятор давления
- 4 альтернативных диапазона давления
- Сверление для нагревательного картриджа



Принцип действия

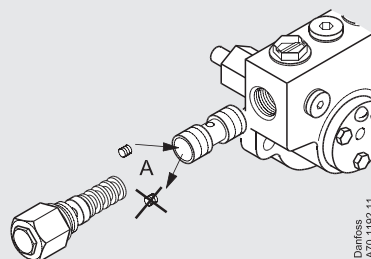
Из всасывающей линии (S) топливо поступает в шестеренчатый механизм, повышающий его давление. Поршень (V) и пружина регулятора поддерживают давление постоянным и равным значению настройки (P₁).

Излишки топлива через поршень направляются в линию возврата (R).

Переход к 1-трубному режиму работы

Переход насосов KSN к 1-трубному режиму работы осуществляется удалением байпасного винта (A) из поршня (V) регулятора и закрыванием обратной линии заглушкой.

Переход от 1 к 2-х трубному режиму работы и наоборот.



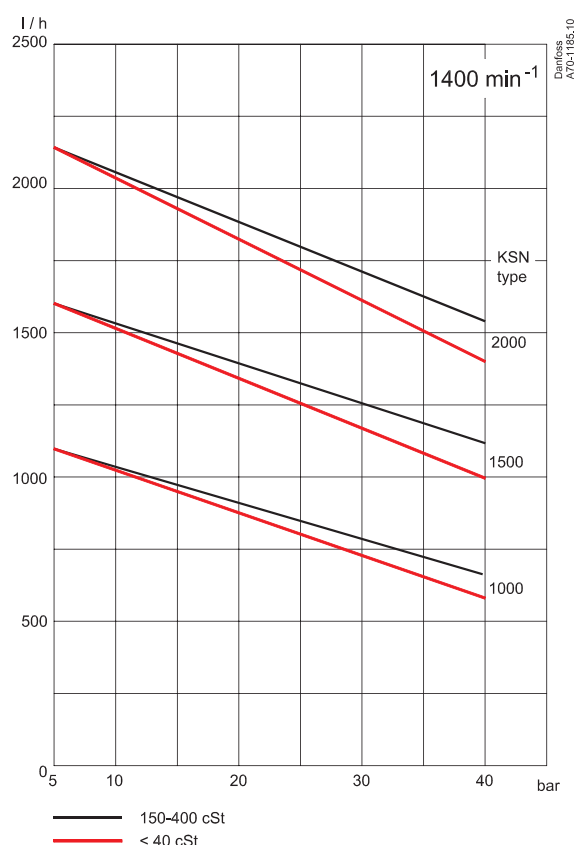
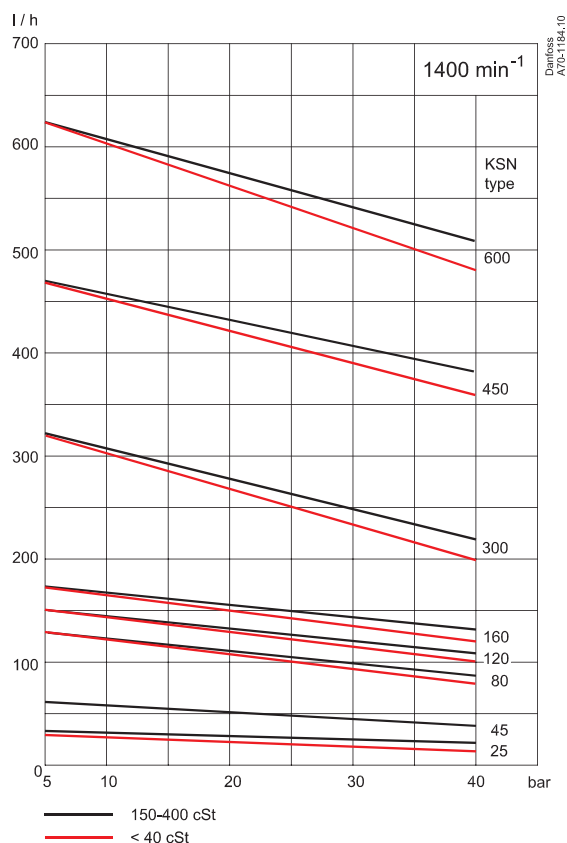
2-трубный:
С винтом (A)

1-трубный:
Без винта (A)

Техническая Информация

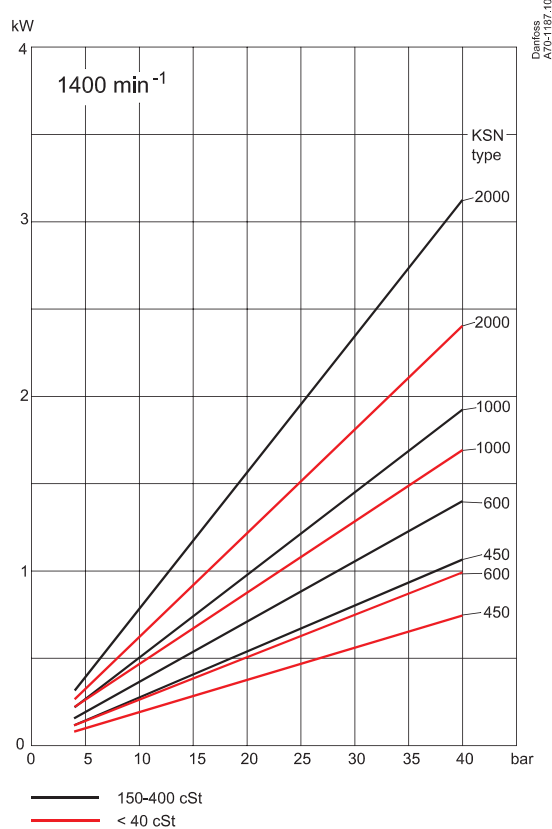
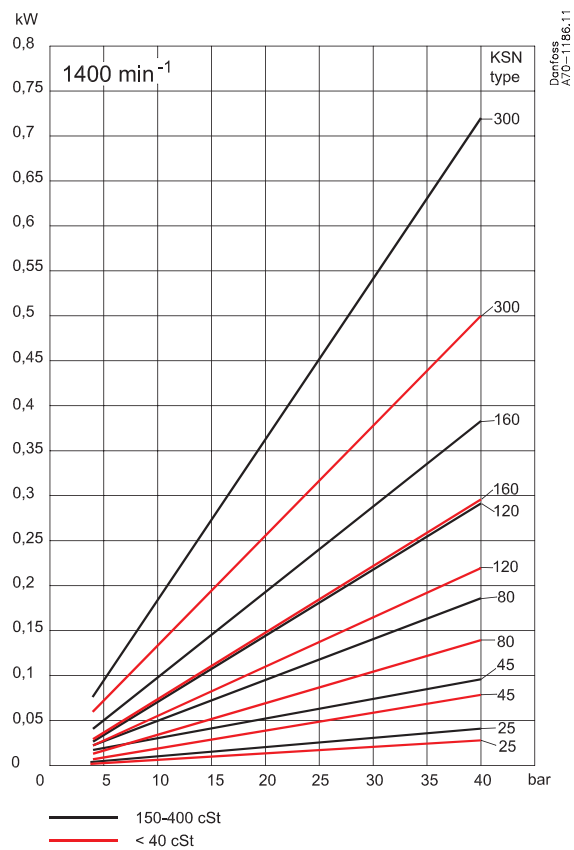
KSN	Размер	25-160	300-600	1000-2000
Диапазон вязкости (в линии всасывания)	сСт(мм ² /с)	2.5 - 450		
Диапазон давления	бар	15-40		
Альтернативные диапазоны давления	бар	0.5-1 .5 / 1-4 / 2-9 / 6-25		
Заводские установки	бар	Мин. давление		
Макс. давление в линии всасывания / возврата	бар	4		
Скорость вращения вала	мин ⁻¹	1400-3450		1400-1700
Вес	кг	2.8	3.8	8.6
Температура окружающей среды	°С	от -10 до +90		
Температура хранения	°С	от -20 до +60		
Температура топлива	°С	Макс. 180		

Производительность

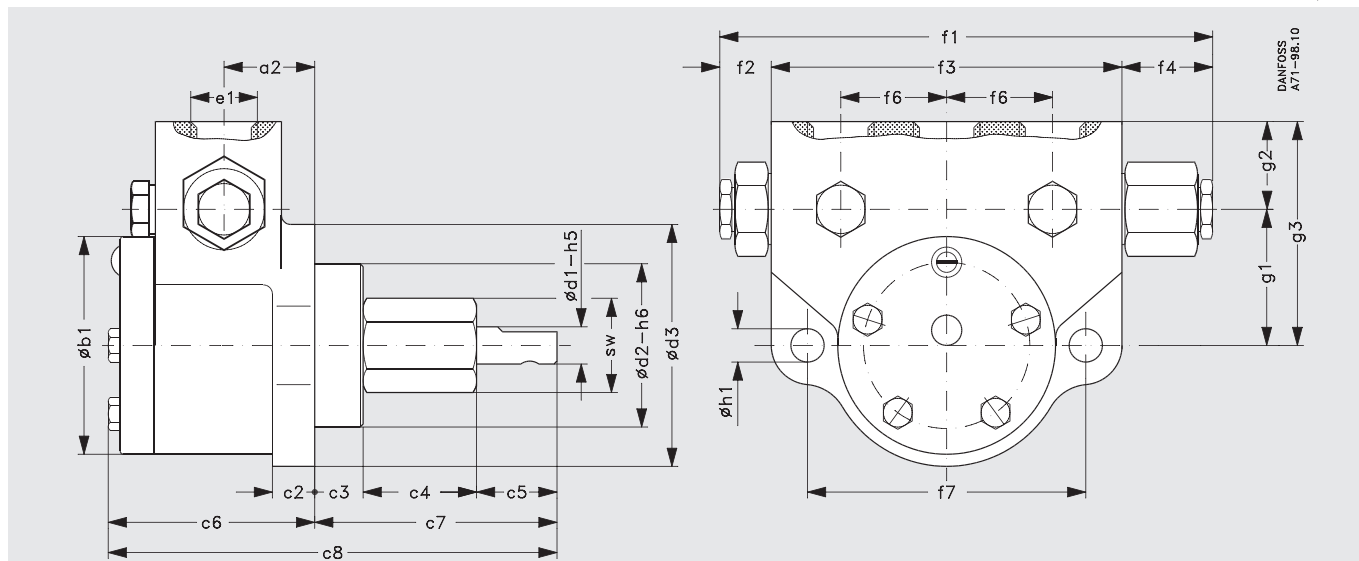


Насосы с размерами до 600 могут иметь скорость вращения вала 2800 мин⁻¹.

Потребляемая мощность



Габаритные размеры



Тип	Размер	a1	a2	a3	b1	c1	c2	c3	c4	c5	c6	c7
KSN	25 - 160	35.5	20	33	51	41.5	14	16	40	20	55.5	76
KSN	150- 600	39.5	30	38	70	55.5	14	16	40	20	69.5	76
KSN	1000-2000	48.5	38	45	96	71.5	15	18	77	29	86.5	124

Тип	Размер	c8	d1	sw/e	d2	d3	d4	e1	f1	f2	f3	f4	f5
KSN	25- 160	131.5	12	27/31.2	54	80	5.6	R 3/8"	165	32	116	17	25.5
KSN	150- 600	145.5	12	27/31.2	54	80	7.5	R 1/2"	165	32	116	17	23
KSN	1000-2000	210.5	18	46/53.1	60	100	10	R 3/4"	194	26,5	150	17,5	25

Тип	Размер	f6	f7	g1	g2	g3	h1	h2	L1	L2
KSN	25- 160	32.5	92	40	27	67	11	10.5	18	9
KSN	150- 600	35	92	45	27	72	11	16	22	12
KSN	1000-2000	50	120	65	40	105	13	18.5	30	20

Все насосы имеют спереди соединения G 1/4" для вакууметр и манометра.